

纹灰黄色，中央黑棕色；后翅白色，雌蛾端区带有褐色；腹部赭色，横脉纹黑棕色。

**分布** 新疆；中亚地区，亚洲西部，欧洲。

### 小地老虎 *Agrotis ipsilon* (Hufnagel) (图版Ⅷ-13)

*Phalaena ipsilon* Hufnagel, 1766, Berl. Mag. 3 (4): 416. (德国)

*Noctua suffusa* (Denis et Schiffermüller), 1775, Schmett. Wien. p. 80.

*Agrotis ypsilon*: Hampson, 1903, Cat. Lep. Phal. Br. Mus. 4: 368. —Chen, 1986, *Curtoms agric. reg. China* p.34.

*Agrotis ipsilon*: Sugi, 1982, in Inoue et al., *Moths Jap.* 1: 689.

翅展 50 mm。头、胸及前翅褐色或黑灰色，前翅前缘区色较黑，翅脉纹黑色，基线、内线及外线均双线黑色，中线黑色，亚端线灰白色锯齿形，内侧 4—6 脉间有二楔形黑纹，外侧二黑点，环、肾纹暗灰色，后者外方有一楔形黑纹；后翅白色半透明；腹部灰褐色，雄蛾抱器瓣端部肥大，阴茎无角状器 (图 93)。

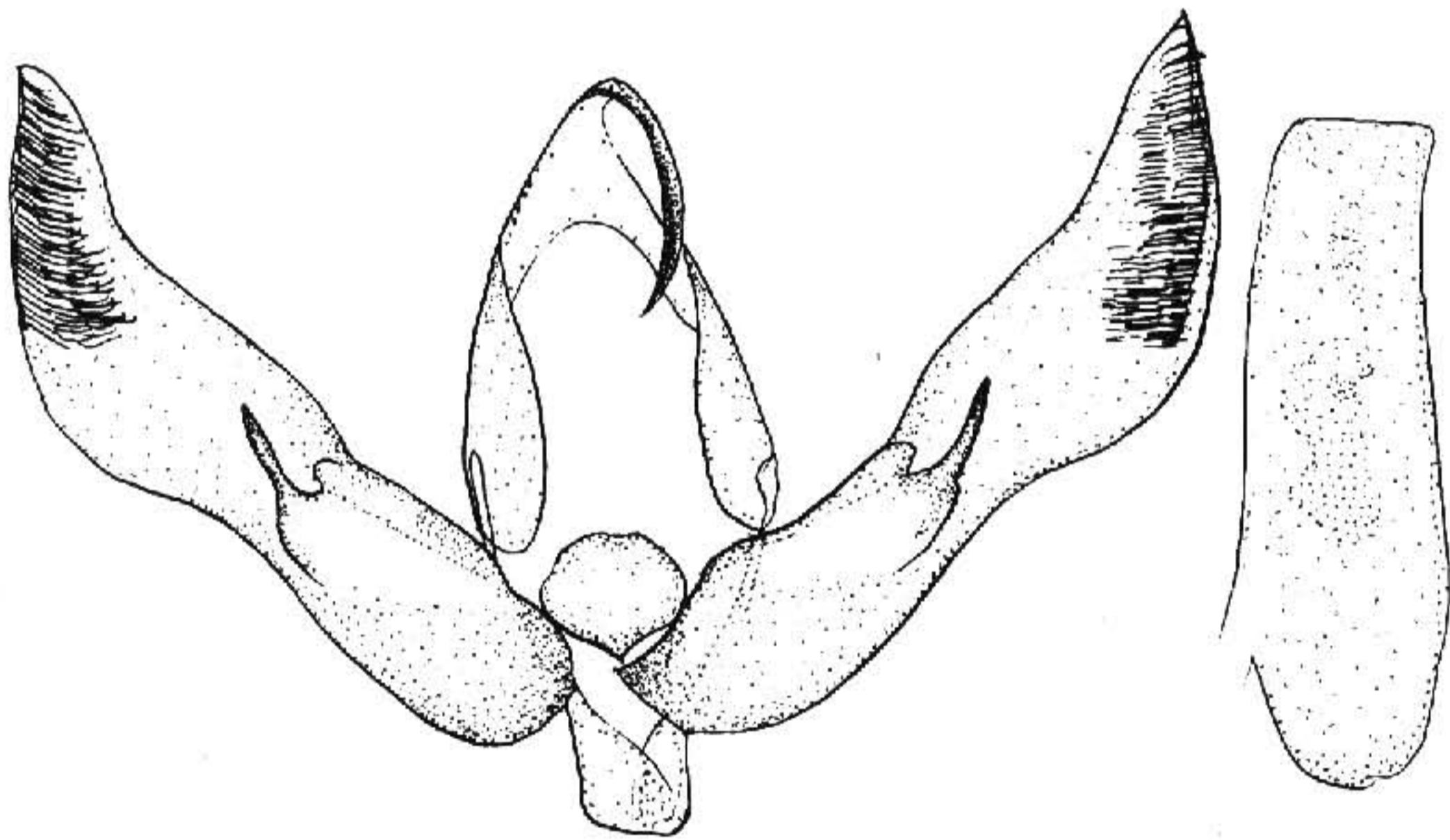


图 93 小地老虎 *Agrotis ipsilon* (Hufnagel) ♂ 外生殖器

**寄主** 棉、玉米、小麦、高粱、烟草、马铃薯、麻、豆类、蔬菜等，也为害树苗。

**分布** 中国全国；世界性分布。

### 黄地老虎 *Agrotis segetum* (Denis et Schiffermüller) (图版Ⅷ-14)

*Noctua segetum* [Denis et Schiffermüller], 1775, Schmett. Wien. p. 81. (奥地利)

*Agrotis segetum*: Corti, 1932, in Seitz, *Macrolep. World* 3 Suppl. p. 43.

*Agrotis segetum*: Kozhantschikov, 1937, *Fn. SSSR.* 13: 481. —Chen, 1982, *Icon. Het. Sin.* 3: 294.

翅展 31—43 mm。头、胸、前翅浅褐色，后者带灰色，基线、内线及外线均黑色，

亚端线褐色外侧黑灰色，剑纹小，环、肾纹褐色黑边，环纹外端较尖，中线褐色波浪形；后翅白色半透明。雄蛾抱钩短弯，阴茎端部有一几丁质脊，其上有锯齿（图94）。

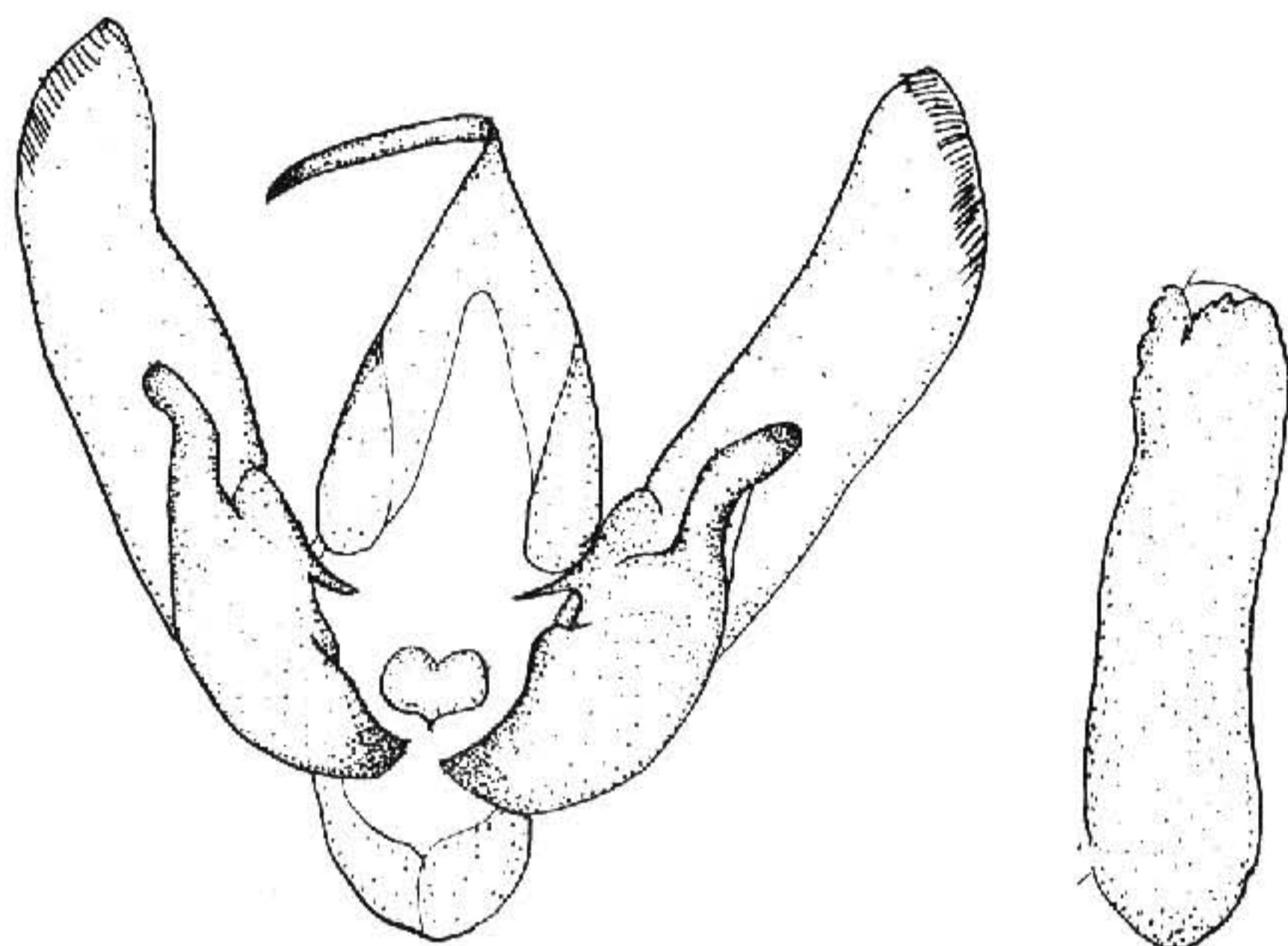


图94 黄地老虎 *Agrotis segetum*  
(Denis et Schiffermüller) ♂ 外生殖器

**寄主** 棉、玉米、小麦、高粱、烟草、甜菜，马铃薯、瓜类、多种蔬菜及栎、山杨、云杉、松、柏等树苗。

**分布** 东北、西北、华北、华中、华东、西南；日本，朝鲜，印度，欧洲，非洲等。

#### 汉地夜蛾 *Agrotis robustana* Poole (图版Ⅷ-15)

*Agrotis robustana* Poole, 1989, Lep. Cat. Noct. p. 55. (阿尔泰)

*Agrotis robusta* Eversmann, 1856, Bull. Soc. imp. Nat. Moscou 29 (2): 205.

*Euxoa robusta*: Hampson, 1903, Cat. Lep. Phal. Br. Mus. 4: 169.

*Agrotis robusta*: Warren, 1909, in Seitz, Macrolep. World 3: 25. —Corti, 1932, in Seitz, Macrolep. World 3 Suppl. p. 47. —Kozhantschikov, 1937, Fn. SSSR 13: 498.

翅展45 mm。头部褐色杂灰色，颈板近端部有一黑横线，翅基片灰色；前翅红褐色，翅脉纹白色，内线白色，波曲外斜，1脉后强外突，环纹小，有白环及黑边，肾纹色似环纹，中有一黑曲纹，外线白色，细锯齿形，6脉后较直内斜，亚端线白色，不规则波曲，前段锯齿形；后翅暗褐色；腹部黑褐色。

**分布** 新疆、山西；蒙古。

#### 丰地夜蛾 *Agrotis fatidica* (Hübner) (图版Ⅷ-16)

*Noctua fatidica* Hübner, [1824], Samml. Eur. Schmett., Noct. pl. 152, figs. 704—705. (欧